

ある県は20の市区町村からなる。図2はその県の男の市区町村別平均寿命のヒストグラムである。なお、ヒストグラムの各階級の区間は、左側の数値を含み、右側の数値を含まない。

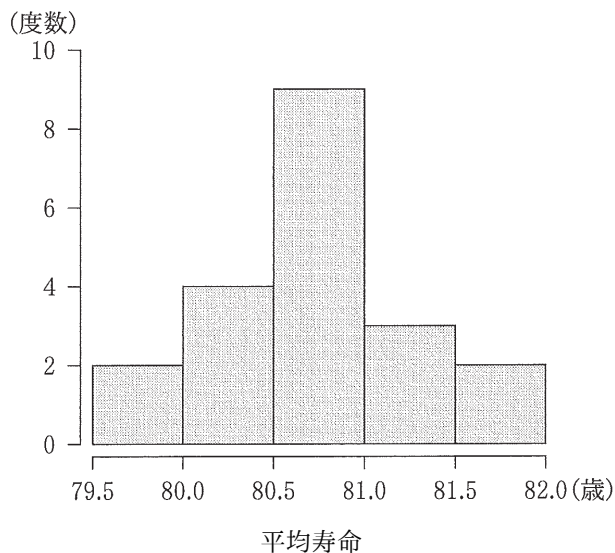
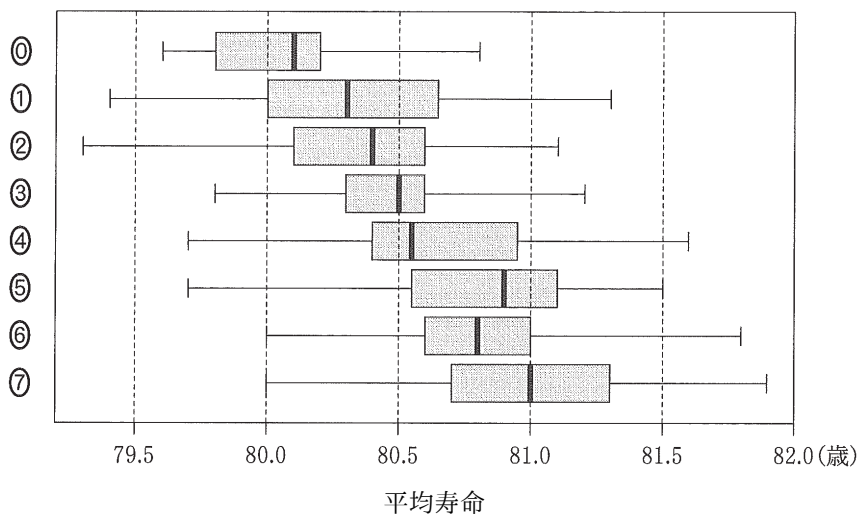


図2 市区町村別平均寿命のヒストグラム
(出典：厚生労働省の Web ページにより作成)

次の ス に当てはまるものを、下の ①~⑦ のうちから一つ選べ。

図2のヒストグラムに対応する箱ひげ図は ス である。



(20 センター IA 2[2](3))

【答】	ス
	4

【解答】

図2の最小値は79.5以上80.0未満であり、①、②、⑥、⑦は不適切である。
また、最大値は81.5以上82.0未満であり、⑧、①、②、③は不適切である。

以上より、残っているのは④、⑤である。

次に、データを小さい方から順に並べると

79.5以上80.0未満の度数は 2

80.0以上80.5未満の度数は 4

80.5以上81.0未満の度数は 9

であり、第1四分位数は80.0以上80.5未満である。⑤は不適切である。

よって、図2のヒストグラムに対応する箱ひげ図は

④

 である。 …… (スの答)